

GrandRIP⁺

CALDERA



TILING+
COMPOSE
SUPERSPOOLER
NEST-O-MATIK
HOTFOLDER
ICC CALIBRATION
WHITE INK
SPOT COLORS
WORKFLOW



LE POUVOIR DU TRÈS GRAND FORMAT

GrandRIP⁺ est un workflow de production rapide, flexible et puissant dédié aux applications d'impression pour grands et très grands formats.

GrandRIP⁺ est une solution productive de pilotage pour imprimantes très grand format : Agfa, DGI, Durst, Fuji, Gandinnovations, Gerber, HP, IP&I, Keundo, Matan, Océ, Teckwin, Vutek, Zünd...

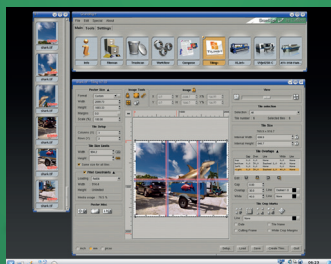
Notre solution vous offre **les dernières nouveautés** en matière de gestion colorimétrique, de support des teintes spot et de techniques de tramage, ainsi que des fonctions uniques de finition telles que le Tiling (découpage en lés) et le positionnement d'oeillets et marques de piquère et de pliage.

MARCHÉS

Imprimeurs grand et très grand format avec une capacité de production moyenne ou grande avec des imprimantes aqueuses, solvants, éco solvants ou UV

OPTIONS ADDITIONNELLES

- **AddDRIVER** : pilotes d'imprimantes supplémentaires
- **CostPROOF** : calcul du coût des médias/encre avant l'impression
- **CostVIEW** : outil de gestion des coûts de production
- **EasyMEDIA** : gestion et calibration des couleurs et la création de profils
- **VisualCUT** : une solution pour piloter directement des périphériques de découpe à rouleau
- **GrandCUT** : une solution pour piloter directement des périphériques de découpe de très grand format
- **Nest-O-Ba** : module d'imbrication automatisée optimisé pour les machines de découpe X/Y Fotoba
- **FlipMAX** : module lenticulaire de flaps 2D intégré au RIP
- **VisualUSER** : visualisez et contrôlez n'importe quelle solution Caldera à partir d'autres ordinateurs sur le réseau
- **HPGL** : support des fichiers HPGL



Interface principale de GrandRIP+

- I driver d'imprimante grand format
- I driver d'imprimante très grand format
- I VisualUser
- I driver de découpe

Systèmes d'exploitation supportés

- Linux OS (fourni à l'achat)
- Mac OS X v.10.4 et plus
- L'installation du système d'exploitation et de l'application Caldera sont semi-automatisées, et secondées par un manuel imprimé.

Formats de fichiers supportés

- PostScript, PDF, EPS, HP-GL, TIFF, Photoshop, JPEG, PNG, Targa, GIF, Sun Raster, SGI, Alias, Softimage, XWD, PBM, PPM, Spotimage, BMP...

AWARDS

- 2002 : 🏆 SGIA/DPI Software of the Year
- 2006 : 🏆 SGIA/DPI Software of the Year
- 2007 : 🏆 Image Reports Rip of the Year
- 2008 : 🏆 Wide Format Imaging RIP of the Year
- 2008 : 🏆 Wide Format Imaging Best Overall Product
- 2008 : 🏆 Fespa Innovator Award
- 2008 : 🏆 SGIA/DPI Best Product of the Year

CALDERA
WIDE FORMAT IMAGING

www.caldera.eu